

MONTAGEANLEITUNG



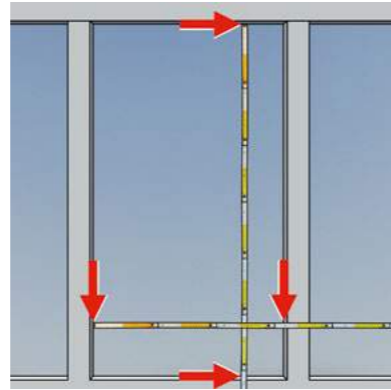
VERARBEITUNGSTEMPERATUR:

Bitte achten Sie darauf, dass die Aussentemperatur beim Anbringen der SEEN Elements mindestens 10°C beträgt.



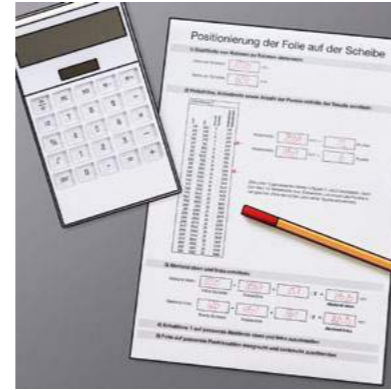
01

Scheibe reinigen



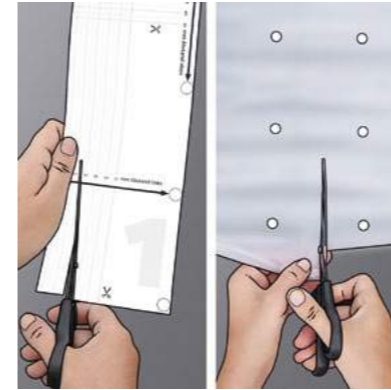
02

Breite und Höhe der Scheibe messen



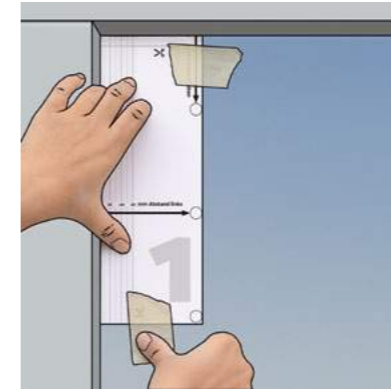
03

Gemessene Werte übertragen sowie Randabstand und Punktzahl ermitteln



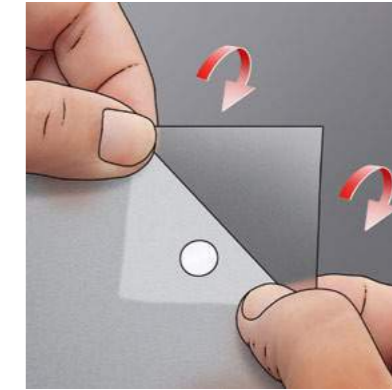
04

Schablone #1 zuschneiden und ggf. letzte Folienbahn zuschneiden



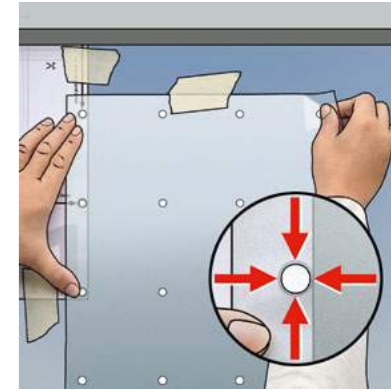
05

Schablone in der linken oberen Ecke der Scheibe befestigen



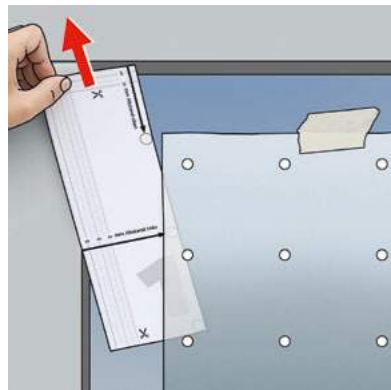
06

Rechte obere Ecke der matten Deckfolie nach hinten umknicken



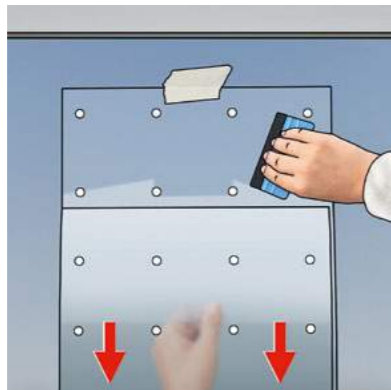
07

Folie an Schablone ausrichten, mit Tape und an der Ecke fixieren



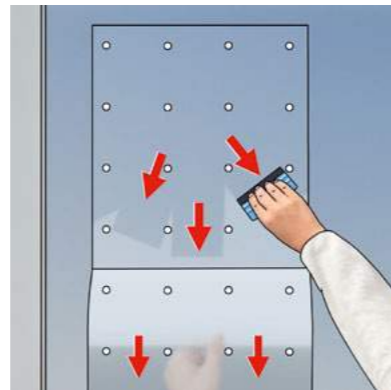
08

Schablone entfernen



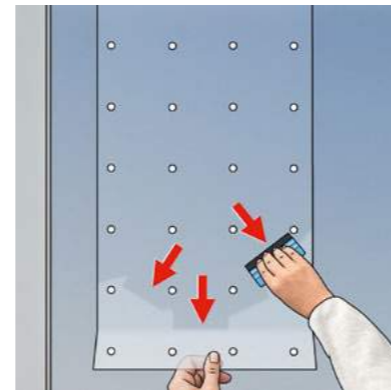
09

Matte Deckfolie schrittweise von der rechten Ecke aus flach nach unten abziehen, Trägerfolie anreiben



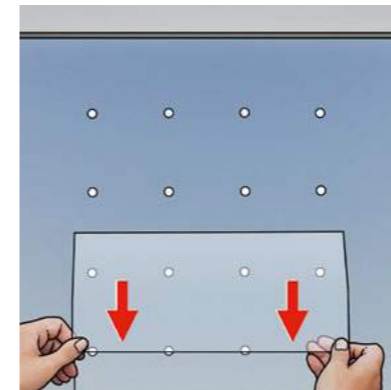
10

Trägerfolie von oben nach unten und von der Mitte nach aussen faltenfrei anreiben, Deckfolie nach und nach abziehen



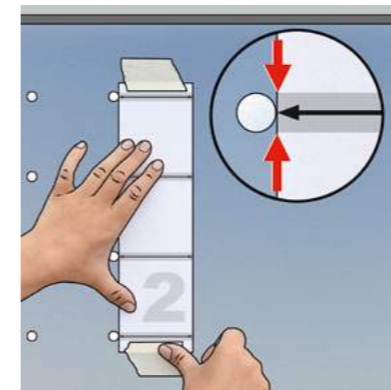
11

Deckfolie unten ganz abziehen, dann Trägerfolie bis unten anreiben



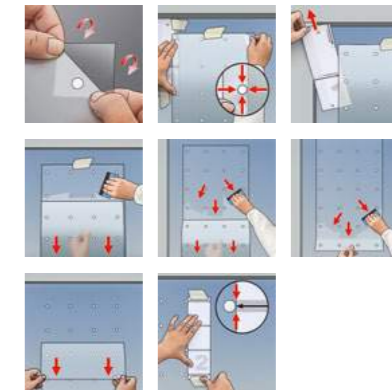
12

Trägerfolie flach an der Scheibe entlang abziehen



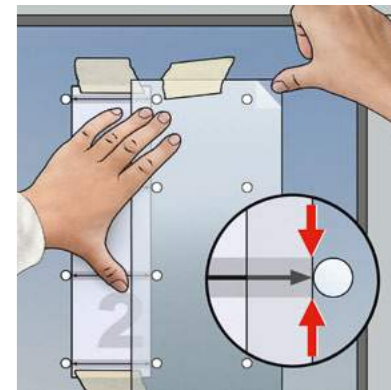
13

Schablone #2 an Punkten ausrichten und an der Scheibe fixieren



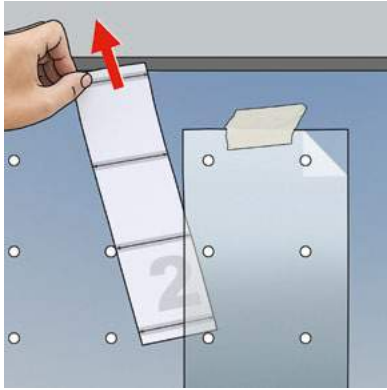
14

Ggf. Schritt 06 bis 13 wiederholen



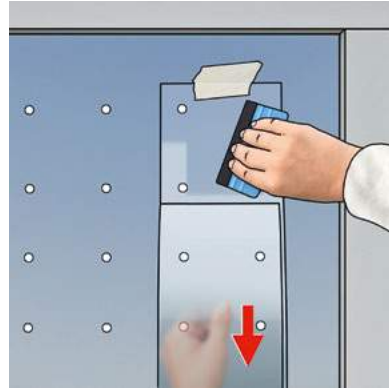
15

Letzte, in Schritt 04 zugeschnittene Folienbahn an der Schablone ausrichten, mit Tape und an der Ecke fixieren



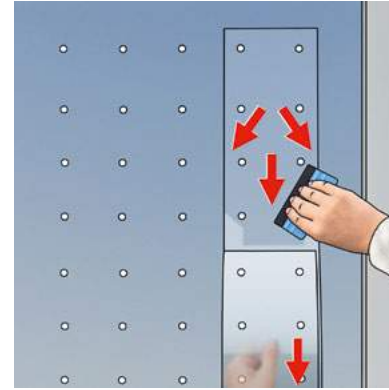
16

Schablone entfernen



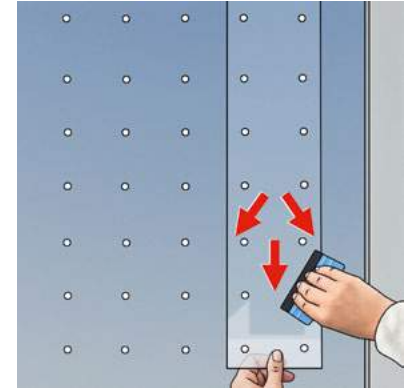
17

Matte Deckfolie wie in 09,10,11
flach nach unten abziehen



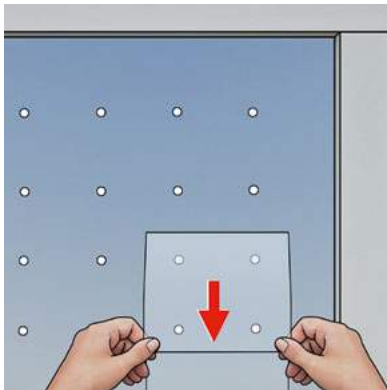
18

Matte Deckfolie abziehen
und Trägerfolie anreiben wie
in 09, 10, 11



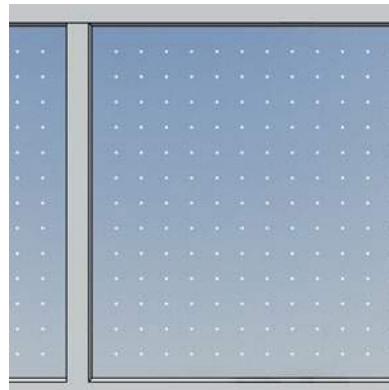
19

Trägerfolie von oben nach
unten und von der Mitte nach
ausen faltenfrei anreiben



20

Trägerfolie flach an
der Scheibe abziehen



21

Endergebnis

REINIGUNG DER SEEN ELEMENTS:

Geeignet sind ausschliesslich pH-neutrale flüssige Reinigungsmittel ohne Festkörperanteil sowie Gummiwischer, weiche Baumwoll- oder Mikrofaser-tücher oder nicht kratzende, nicht fusselnde Papiertücher.



SEEN AG

Lerchenfeldstrasse 3

9014 St. Gallen

Schweiz

+41 71 351 25 96

hello@seen-group.com

www.seen-group.com