

INSTRUCTIONS DE MONTAGE



MISE AU POINT

En collaboration avec différentes institutions actives dans le domaine de la protection des oiseaux et de la nature, SEEN SA propose une autre solution a posteriori pour le marquage des surfaces vitrées : les SEEN Elements sous forme de ruban de points. Avec ce produit testé, vous pouvez rendre vos fenêtres et autres vitrages visibles pour les oiseaux, une solution bon marché et très efficace.

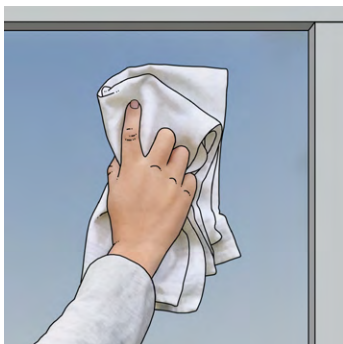
Veillez à apposer les SEEN Elements à l'extérieur de votre vitre. Le côté métallisé des points doit être orienté dans la direction d'où les oiseaux arrivent sur la vitre. Lors du montage, la température extérieure devrait être d'au moins 8°C.



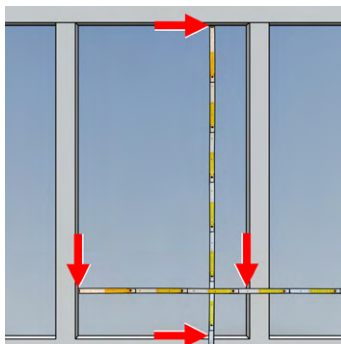
Vidéo des instructions de montage
Avec calcul du nombre de lignes de points et des distances au bord



1. Contenu du paquet : instructions de montage, ruban de points, ruban de mesure, raclette



2. Nettoyer la vitre



3. Mesurer la hauteur et la largeur de la vitre

Vitre de à cm	Nombre lignes de points	Vitre de à cm	Nombre lignes de points
18 - 26	2	117 - 125	13
27 - 35	3	126 - 134	14
36 - 44	4	135 - 143	15
45 - 53	5	144 - 152	16
54 - 62	6	153 - 161	17
63 - 71	7	162 - 170	18
72 - 80	8	171 - 179	19
81 - 89	9	180 - 188	20
90 - 98	10	189 - 197	21
99 - 107	11	198 - 206	22
108 - 116	12	207 - 215	23

4. Déterminer le nombre de lignes de points pour la largeur et la hauteur de la vitre

Exemple de calcul dans la vidéo

Distance au cadre horizontal

$$\boxed{} \times 90 \text{ mm} - \boxed{90 \text{ mm}} = \boxed{}$$

Nombre lignes de points Mesure à déduire Largeur surface à coller

$$\left(\boxed{} - \boxed{} \right) : 2 = \boxed{}$$

Largeur vitre Largeur surface à coller Distance gauche/droite

Distance au cadre vertical

$$\boxed{} \times 90 \text{ mm} - \boxed{80 \text{ mm}} = \boxed{}$$

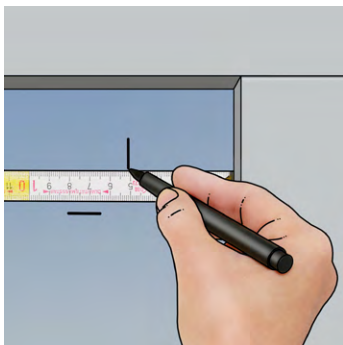
Nombre lignes de points Mesure à déduire Hauteur surface à coller

$$\left(\boxed{} - \boxed{} \right) : 2 = \boxed{}$$

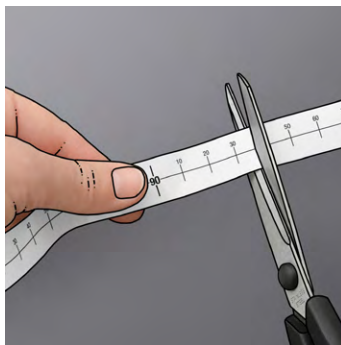
Hauteur vitre Hauteur surface à coller Distance haut/bas

5. Déterminer les distances au bord

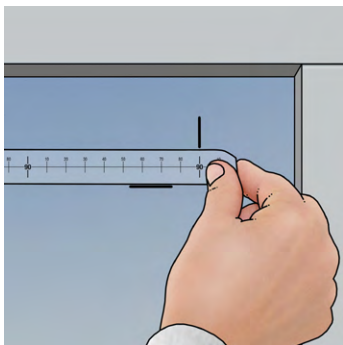
Exemple de calcul dans la vidéo



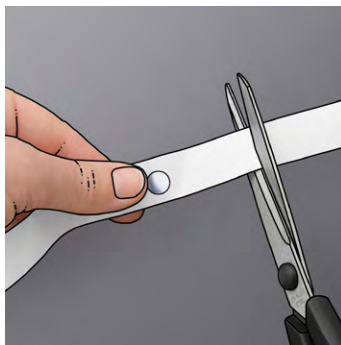
- 6.** Marquer les distances sur la vitre avec stylo pour transparents



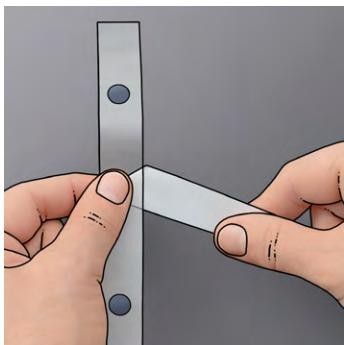
- 7.** Couper le ruban de mesure en fonction de la largeur de la vitre (2 bouts - en haut et en bas) et retirer le film de protection



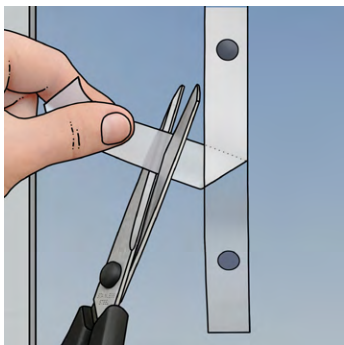
- 8.** Coller le ruban de mesure avec la règle imprimée, en haut et en bas, horizontalement, sur les repères



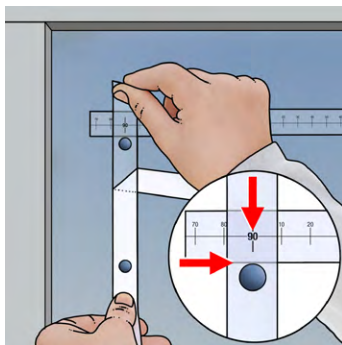
- 9.** Couper le ruban avec le nombre de points correspondant à la hauteur de la vitre



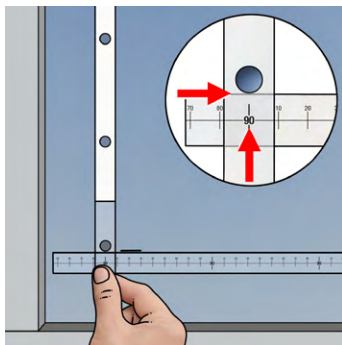
- 10.** Retirer le film de protection blanc depuis le haut et dégager le premier point



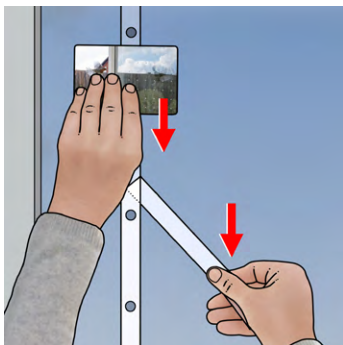
- 12.** Retirer le film de protection blanc depuis le bas et dégager le dernier point



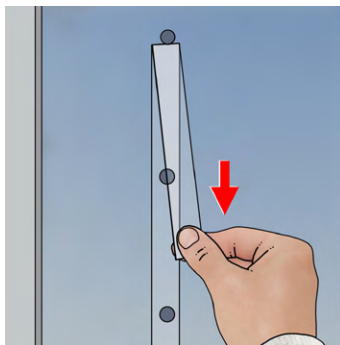
- 11.** Coller le film support en haut de la vitre, avec le point directement sous le ruban de mesure, centré au repère de 90 mm



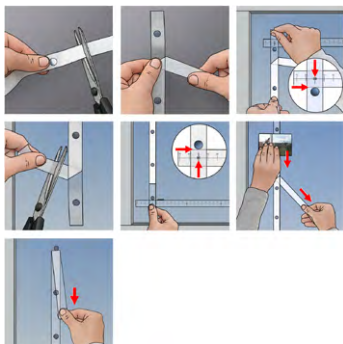
- 13.** Coller le film support en bas de la vitre, avec le point directement au-dessus du ruban de mesure, centré au repère de 90 mm



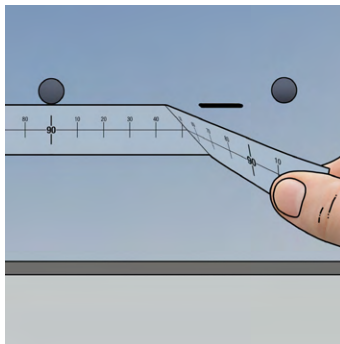
- 14.** Retirer le film de protection blanc de haut en bas en lissant le film support transparent avec la raclette



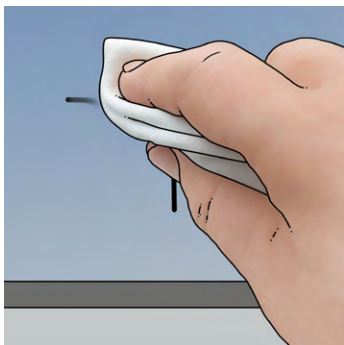
- 15.** Retirer délicatement le film support à plat le long de la vitre, de haut en bas



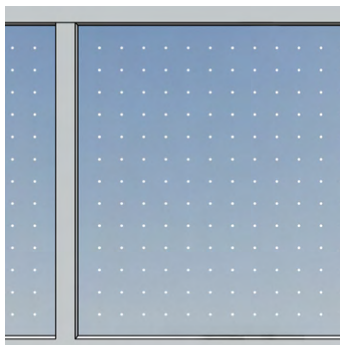
- 16.** Répéter les étapes 9 à 15 autant que nécessaire



- 17.** Décoller le ruban de mesure en haut et en bas



18. Enlever les traits de marquage de la vitre



19. Résultat

CONSIGNES DE NETTOYAGE

Seuls les produits de nettoyage liquides au pH neutre, sans particules solides sont appropriés, ainsi que des raclettes en caoutchouc, des chiffons doux en coton, en microfibres ou en papier non abrasif et ne peluchant pas.



SEEN SA
Lerchenfeldstrasse 3
9014 Saint-Gall
Suisse

+41 71 351 25 96
hello@seen-group.com
www.seen-group.com