

ISTRUZIONI PER IL MONTAGGIO



ATTERRAGGIO DI PRECISIONE

SEEN SA, in collaborazione con diverse istituzioni attive nel campo della protezione degli uccelli e della natura, offre un'ulteriore soluzione a posteriori per la marcatura delle superfici in vetro: i SEEN Elements come nastri di reticoli di punti. Con questo prodotto testato, potete rendere le vostre finestre e superfici vetrate visibili agli uccelli in modo economico e altamente efficace.

Assicuratevi di fissare gli elementi SEEN alle vostre superfici in vetro dall'esterno. Il lato metallico dei punti deve essere orientato nella direzione da cui gli uccelli volano verso la vetrata. Al momento dell'applicazione del reticolo di punti, la temperatura esterna dovrebbe essere di almeno 8°C.



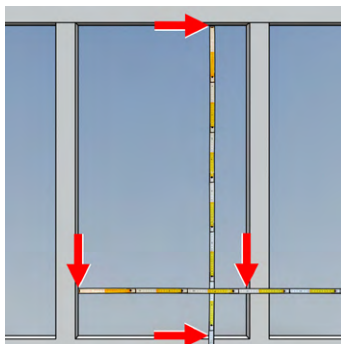
Istruzioni di montaggio in video
Con calcolo del numero di file di
punti e spaziatura dei bordi



1. Contenuto della confezione: istruzioni per il montaggio, rotolo di nastro, metro a nastro, spatola



2. Pulire la superficie vetrata



3. Misurare l'altezza e la larghezza della vetrata

Vetrata da - a cm	Numero di righe di punti	Vetrata da - a cm	Numero di righe di punti
18 - 26	2	117 - 125	13
27 - 35	3	126 - 134	14
36 - 44	4	135 - 143	15
45 - 53	5	144 - 152	16
54 - 62	6	153 - 161	17
63 - 71	7	162 - 170	18
72 - 80	8	171 - 179	19
81 - 89	9	180 - 188	20
90 - 98	10	189 - 197	21
99 - 107	11	198 - 206	22
108 - 116	12	207 - 215	23

4. Determinazione del numero di righe di punti per la larghezza e l'altezza della vetrata

[Esempio di calcolo in video](#)

Distanza dal telaio in orizzontale

$$\boxed{} \times 90 \text{ mm} - 90 \text{ mm} = \boxed{}$$

Numero di righe di punti Spazio da sottrarre Larghezza superficie da incollare

$$\left(\boxed{} - \boxed{} \right) : 2 = \boxed{}$$

Larghezza vetrata Larghezza superficie da incollare **Distanza sinistra/destra**

Distanza dal telaio in verticale

$$\boxed{} \times 90 \text{ mm} - 80 \text{ mm} = \boxed{}$$

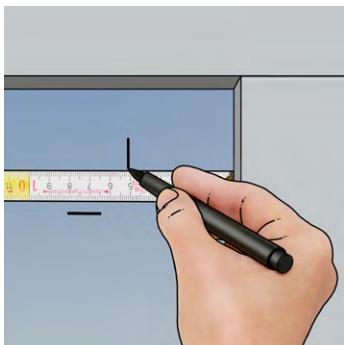
Numero di righe di punti Spazio da sottrarre Altezza superficie da incollare

$$\left(\boxed{} - \boxed{} \right) : 2 = \boxed{}$$

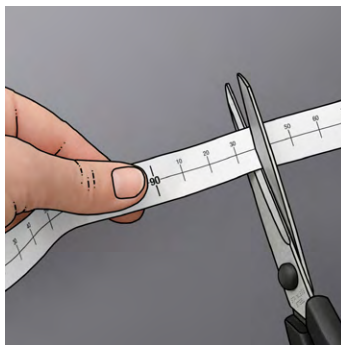
Altezza vetrata Altezza superficie da incollare **Distanza sopra/sotto**

5. Determinazione delle distanze tra i bordi

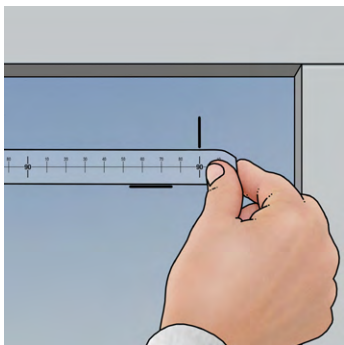
[Esempio di calcolo in video](#)



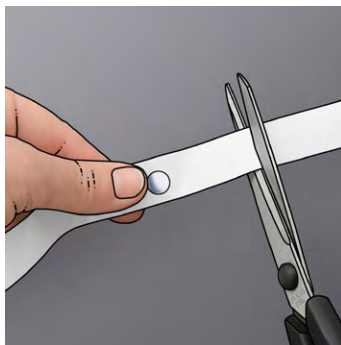
- 6.** Contrassegnare le distanze sulla vetrata con un pennarello apposito



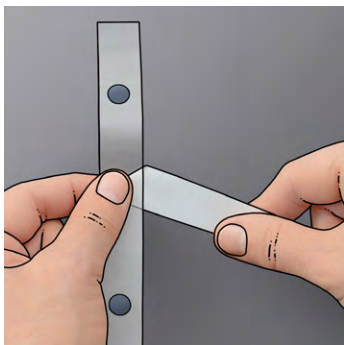
- 7.** Tagliare il metro a nastro per adattarlo alla larghezza della vetrata (2 pezzi - sopra e sotto) e staccare la pellicola protettiva



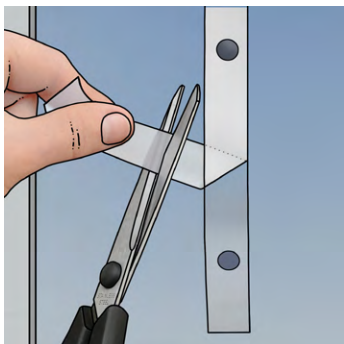
- 8.** Incollare orizzontalmente il metro con stampato il righe secondo le marcature in alto e in basso



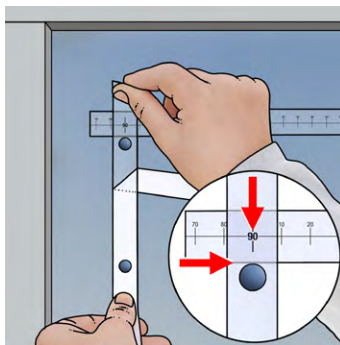
- 9.** Tagliare le strisce con il numero di punti appropriato per l'altezza della vetrata



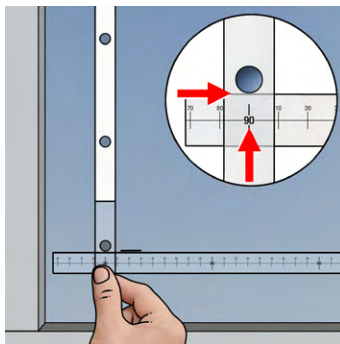
- 10.** Staccare la pellicola protettiva bianca ripiegandola verso il basso e liberare il primo punto



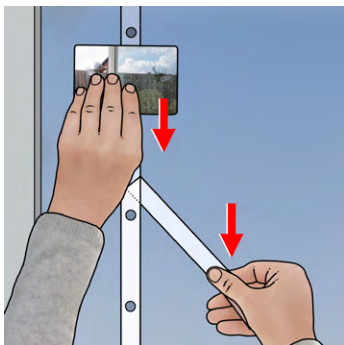
- 12.** Staccare la pellicola protettiva bianca ripiegandola verso l'alto e liberare l'ultimo punto



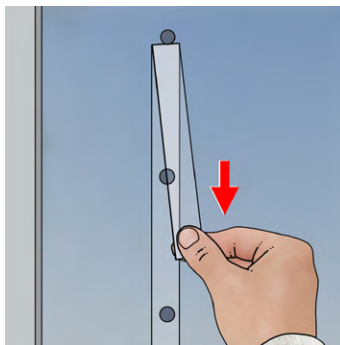
- 11.** Incollare la pellicola di supporto sul bordo superiore della finestra con il punto direttamente sotto il metro al centro della marcatura dei 90 mm



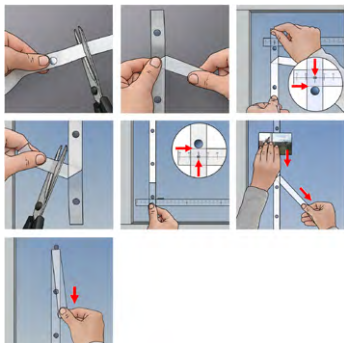
- 13.** Incollare la pellicola di supporto sul bordo inferiore della finestra con il punto direttamente sopra il metro a nastro al centro della marcatura dei 90 mm



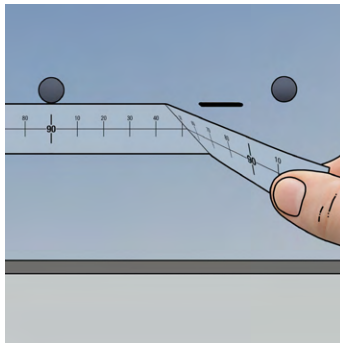
- 14.** Staccare la pellicola protettiva bianca dall'alto verso il basso, premendo la pellicola di supporto trasparente con la spatola



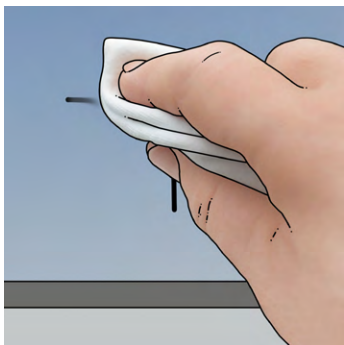
- 15.** Staccare con cautela la pellicola di supporto lungo il vetro dall'alto verso il basso



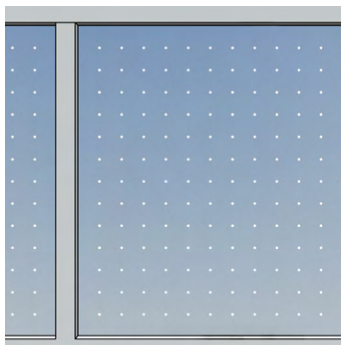
- 16.** Ripetere i passaggi da 09 a 15 tutte le volte che è necessario



- 17.** Staccare il metro a nastro sopra e sotto



18. Rimuovere le marcature dalla vetrata



19. Risultato

ISTRUZIONI PER LA PULIZIA

Sono adatti solo detergenti liquidi a pH neutro senza parti solide, così come tergicristalli in gomma, panni morbidi in cotone o microfibra oppure carta assorbente antigraffio e che non si sfilaccia.



SEEN SA
Lerchenfeldstrasse 3
9014 San Gallo
Svizzera

+41 71 351 25 96
hello@seen-group.com
www.seen-group.com